



MARKT EGGOLSHEIM



AUßERORDENTLICHE BÜRGERVERSAMMLUNG

11. Mai 2011

Aktuelle Situation im Markt

- **Begeisterung über gelungenes Festwochenende**
- **Gesellschaftliches Leben in Vereinen und Verbänden blüht, Marktfest war hierfür ein gutes Beispiel**
- **Politische Hängepartie: nach 3 langen Sitzungen noch kein Haushalt 2011**
- **Der Markt hat große Chancen und große Aufgaben**

Warum heute Bürgerversammlung?

- Bewusstsein schaffen für Herausforderungen und Chancen im ME
- Zahlen und Fakten gegen Mutmaßungen und Halbwahrheiten
- Erklärung der schwierigen anstehenden Projekte
- Erläuterung der Einnahmen und Ausgaben
 - Was macht der ME mit Ihrem Geld?
 - Warum gibt es finanzielle Probleme?
 - Welche Lösungsmöglichkeiten gibt es?

Markt Eggolsheim hat...

... Chancen ohne Ende

- Günstige Lage:
Top Anbindung und dennoch
Leben im Grünen
- Starke Nachfrage nach
Grundstücken und Wohnungen
- Arbeitsplätze vor Ort oder in
erreichbarer Entfernung
- Gute soziale Infrastruktur

... Aufgaben ohne Ende

- Sanierung und Unterhalt der
Infrastruktur
 - ▣ Bauwerke für Bildung und
soziale Sicherheit
(Schule + Kitas)
 - ▣ Wasser, Abwasser,
Straßen, DSL, Radwege,
Energieversorgung,...

➤ **Aufgaben meistern um Chancen zu nutzen!**

Wichtige Investitions- und Baumaßnahmen in den Kitas 2011:

- Sanierung Kita Kauernhofen (2. Teil): ca. 30.000,00 €
- Brandschutzsanierung Kita Bammersdorf: ca. 50.000,00 €
- Kita Eggolsheim Schule – Ausweichquartier während zweijähriger Schulsanierung in Privathaus: ca. 30.000,00 €
- Sanierung Kita Neuses mit Übergangslösung im alten FFW-Haus: ca. 60.000,00 € (gemeindl. Anteil)
- Sanierung Kita St. Martin in 2012:
Kosten ca. 200.000,00 € - 300.000,00 € (gemeindl. Anteil)

Schulsanierung September 2011 - Juli 2013

- Gesamtkosten: 5,0 Millionen Euro
- Förderung: 2,8 Millionen Euro
- Gemeindlicher Anteil: 2,2 Millionen Euro
- Ausweichquartier Lindner: 0,4 Millionen Euro
- Gemeindliche Gesamtkosten: 2,6 Millionen Euro

➤ **Dafür erhalten wir:**

- Hochwertige Schulsanierung für 30 Jahre mit Energieeinsparung von bis zu 40 % (ca. 20 - 30.000,00 €/Jahr)
- Chancen für längerfristig weitere Nutzungen in der Schule
- Wertsteigerung durch Investitionen im Lindnergebäude mit Chancen für Amortisation

DSL-Ausbau

Angebot und Beschluss für Glasfaserausbau in Bammersdorf, Eggolsheim, Kauernhofen, Neuses und Rettern:	ca. 432.000,00 €
Abzüglich einer staatlichen Förderung:	100.000,00 €
Restkosten für den Markt Eggolsheim:	ca. 332.000,00 €
Zuzüglich Eggerbachgrund(geschätzt):	ca. 350.000,00 €
Gesamtkosten für den Markt Eggolsheim:	fast 700.000,00 €

- **Beschlüsse einstimmig gefasst, aber keine Finanzierung gegeben!**

Erhöhung der Grund- und Gewerbesteuer (Vorschlag der Verwaltung des ME und LRA Forchheim)

- Grundsteuerhebesatz von 350% auf 450%
 - Erhöhung um 50,00 € bis 100,00 € je Anwesen / Jahr
- Gewerbesteuerhebesatz von 350% auf 380%
 - Betrifft nur 20% aller Betriebe
 - Nur die, die auch verdienen, zahlen geringfügig mehr
- Wenig Belastung für den Einzelnen, Wirkung für die Gemeinschaft
 - 280.000 €/Jahr X 3 Jahre = 840.000,00 € (zum Bsp. für DSL, Kitas, Schule und steigende Unterhaltskosten)
 - Vergleich Ebermannstadt(ab 2012):
 - Grundsteuerhebesatz: 480% /Gewerbesteuer: 400%

Straßensanierungen

□ Ortsdurchfahrt Rettern (Ausbau Kreisstraße FO 11)

■ Arbeiten bis auf Kleinigkeiten abgeschlossen

■ Kosten:

■ Gesamtkosten ME (abzgl. Zuschuss): 310.000,00 €

■ Anteil ME: 180.000,00 €

■ Beitrag der Anlieger (ca. 4,25 €/m²): 130.000,00 €

□ Ortsdurchfahrt Bammersdorf (Ausbau Kreisstraße FO 1)

■ In vollem Gang

■ Kosten:

■ Gesamtkosten ME: 900.000,00 €

■ Anteil ME: 490.000,00 €

■ Beitrag der Anlieger (ca. 5,25 €/m²): 410.000,00 €

Verbesserungen beim Abwasser

- Verbesserungsbeiträge Abwasser (auf 4 Jahre 2011-2014)
 - Bisherige Einnahmen: 1.050.000,00 € (1. Rate)
 - Bisherige Ausgaben: 1.700.000,00 € (Bdf., Egg., Neuses)
 - Kanalsanierung in Bammersdorf (ca. 400.000,00 €)
 - Kanalsanierung in Neuses (Bamberger Str. / Eisenbahnstr.)
 - Arbeiten von Mai – August (ca. 600.000,00 €)
 - Kanalsanierung in Eggolsheim (Haupt- und Brückenstraße)
 - Arbeitsbeginn in Kürze (ca. 700.000,00 €)
- Nacherhebungen für bislang nicht bezahlte Flächen in 2011 (ca. 80.000,00 € - 100.000,00 €)

Verbesserungen beim Wasser

□ Verbesserungsbeiträge Wasser (auf 3 Jahre 2010-2012)

■ Bisherige Einnahmen: 2.520.000,00 € (1. Rate)

■ Bisherige Ausgaben: 2.052.000,00 €

- Erschließung Brunnen IX
- Verbindungsleitung Unterstürmig – Neuses
- Verbindungsleitung Buttenheim – Dreuschendorf
- Verbindungsleitung Eggolsheim (aktuell im Bau)
- Pumpwerk Eggolsheim – Kauernhofen (Generalsanierung)
- Verbesserung Hochbehälter Stieberlimbach in Kürze

Biogasanlage Richtung Bammersdorf

- Klare Entscheidungen im Marktgemeinderat nicht leichtfertig gefällt
 - ▣ 2008 Besichtigungsfahrt
 - ▣ Lange Diskussion über Standort
 - ▣ Ständige Information über Gemeindezeitung und Tageszeitungen
- Baubeginn im März 2011, Betriebsbeginn im September 2011
- Gesellschafter: N-Energie, Stadtwerke Erlangen und Forchheim, E.ON
- Gas nach Forchheim
- **Belastung durch Bau der Anlage, mit Verkehr und Veränderungen in der Landwirtschaft**
- **Energiewende hat auch ihren Preis**

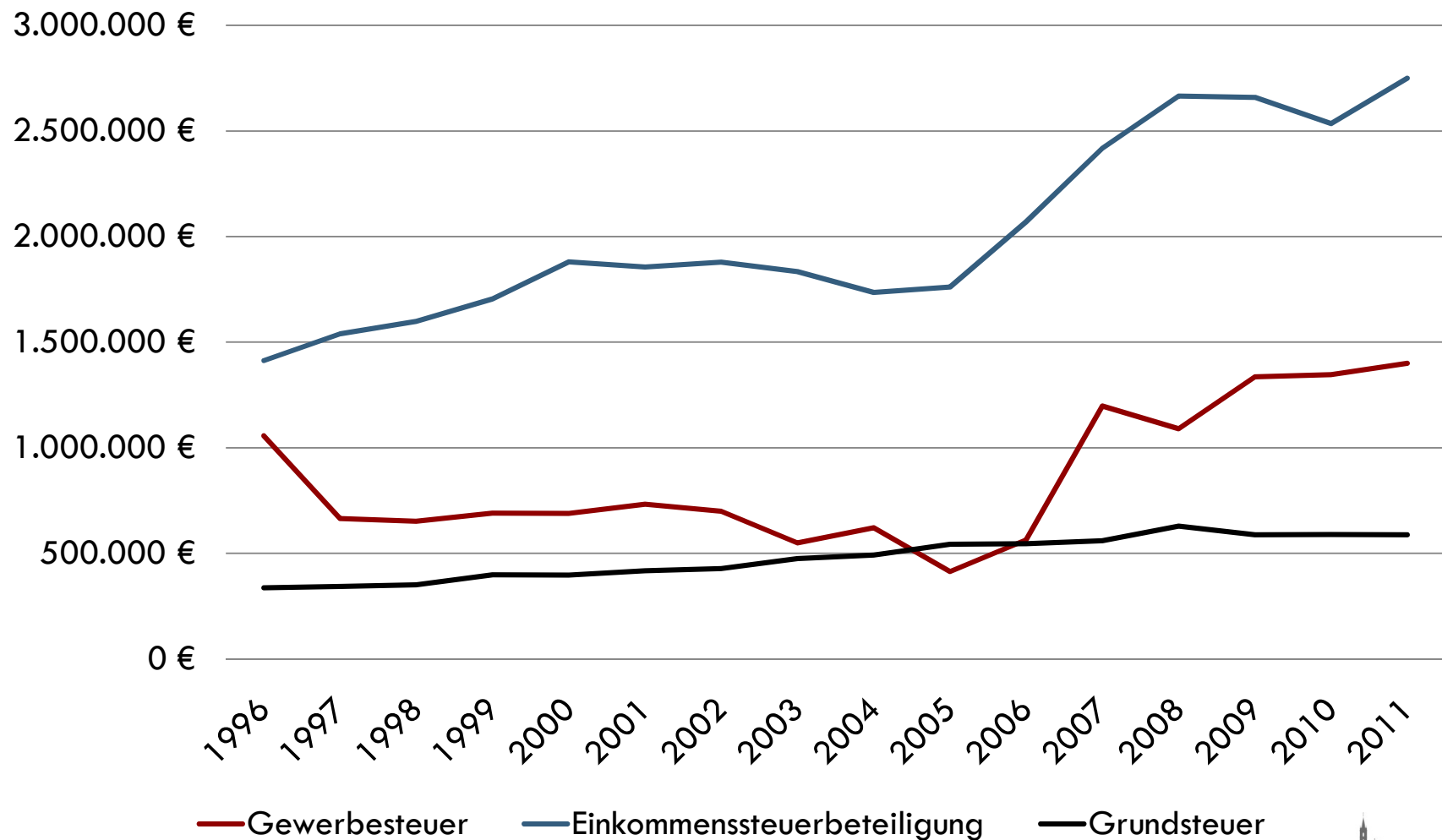
Solar, Holz, Wasser und Wind – Was geht?

➤ **Energiesparen ist unser größtes Potential (Bsp. Schule: nach Sanierung – 40 %)**

- Sonne: viel privates und kommunales Engagement
- Biogas: Potential mit Großanlage Richtung Bammersdorf und mit Anlage in Schirnaidel ausgeschöpft (Anschluss Schirnaidel!)
- Wasser: Potential am Eggerbach, aber bescheiden
- Holz: viel private und kommunale Nutzung, weiteres Potential – Verdoppelung kein Problem
- Wind: Aktivitäten in den Nachbargemeinden:
 - ▣ Anfrage zur Beteiligung aus Buttenheim
 - ▣ Potential auch im Markt Eggolsheim: z. B. Kautschenberg

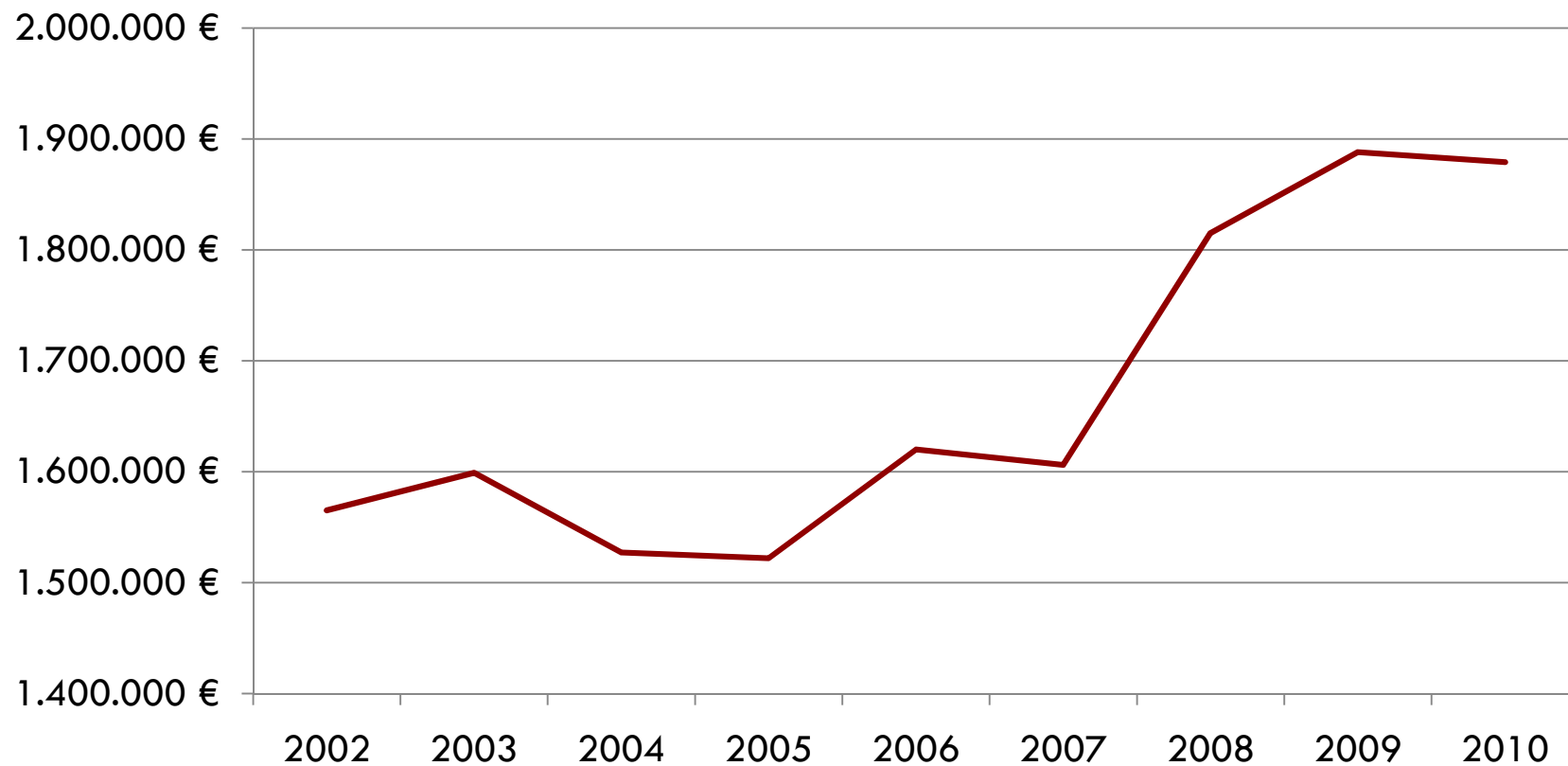
➤ **Für Energiewende müssen alle Potentiale genutzt werden**

Entwicklung Einkommenssteuer, Gewerbesteuer und Grundsteuer

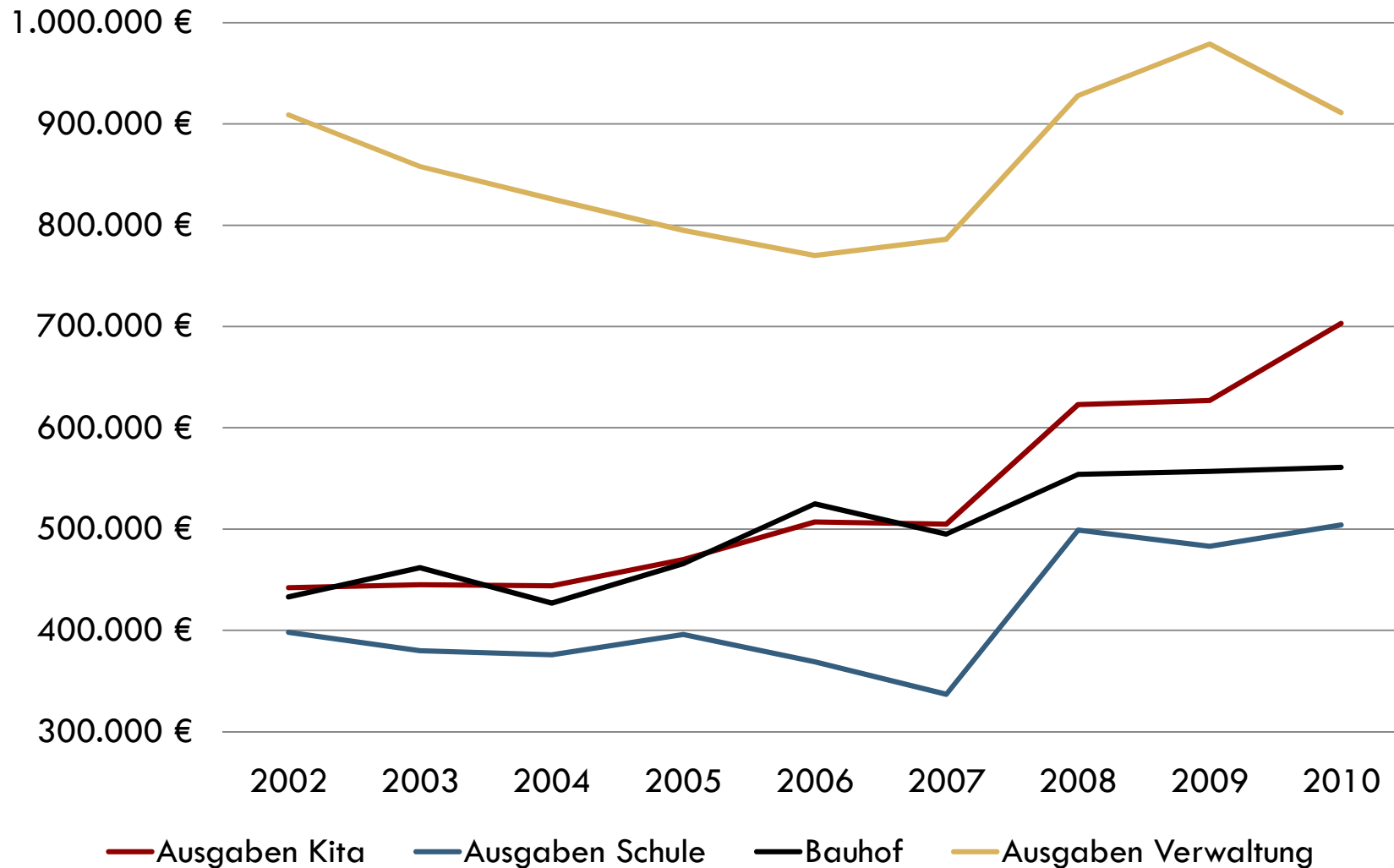


Entwicklung der Ausgaben

Personalausgaben

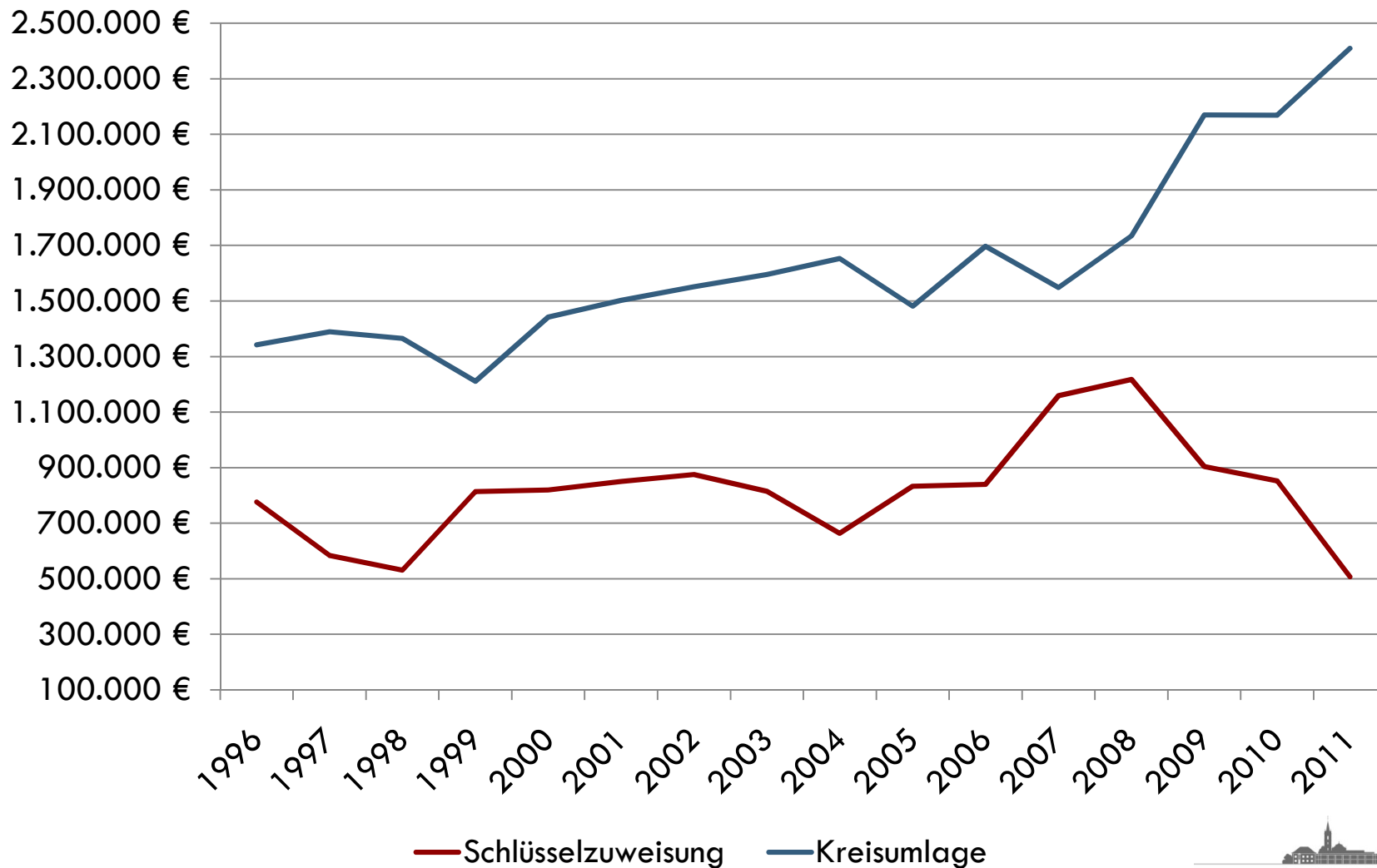


Entwicklung der laufenden Ausgaben (ohne Investitionen)



— Ausgaben Kita — Ausgaben Schule — Bauhof — Ausgaben Verwaltung

Entwicklung Schlüsselzuweisung und Kreisumlage



Gute Einnahmen und dennoch zu wenig Geld

Ursachen:

- Steigende Fixkosten für ständig neue Aufgaben und steigende Anforderungen
 - ▣ Höhere Personalausgaben
 - ▣ Höhere Unterhalts- und vor allem Energiekosten
 - ▣ Mehr Umlagezahlungen und weniger staatliche Unterstützung

- Beispiel 2011
 - ▣ Kürzung Schlüsselzuweisungen: 350.000,00 €
 - ▣ Anstieg Kreisumlage: 250.000,00 €
 - ▣ Es fehlen deshalb heuer 600.000,00 €

Gibt es Einsparpotential?

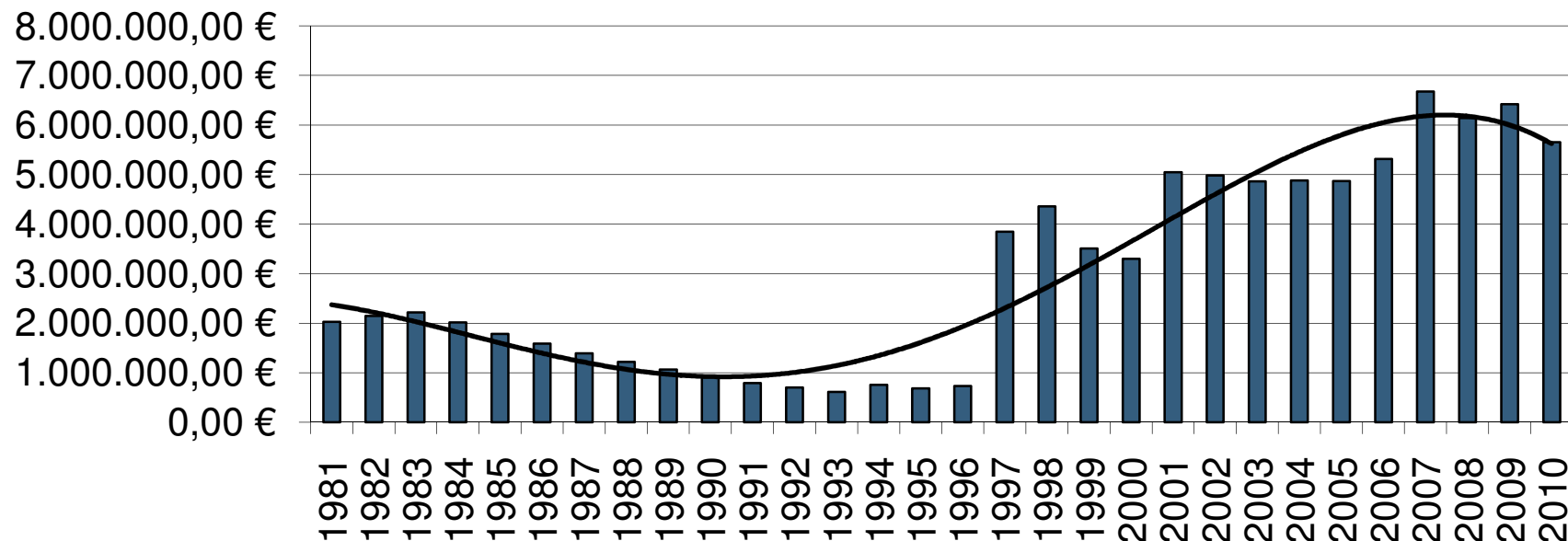
- Anzahl der Kindertageseinrichtungen?
- Für die Schule nur das Allernötigste?
- Anzahl der Einrichtungen der freiwilligen Feuerwehren?
- Sport- und Freizeitangebot für junge Menschen einschränken?
- Verwaltung verschlanken: Weniger Personal im Bauamt, keine Jugendpflegerin?
- Geringes Potential bei freiwilligen Leistungen (50.000,00 €)

➤ **ABER:**

Die Strukturen sind mit klaren Beschlüssen gewollt

Verschuldung Markt Eggolsheim

- Aktuelle Verschuldung: 5.650.000,00 € (855,00/Einw.)



- Die Verschuldung ist im Vergleich zu den Werten und der Substanz, die geschaffen wurde, gering!
- Aber wieder Steigerung durch beschlossene Investitionen um 1,3 Mio. Euro
- Bei 60 Mio. Euro Investitionen in den letzten 15 Jahren vertretbarer Schuldenstand

Unsere GWE – der Supermarkt und mehr

- Verschuldung der GWE: 2.200.000,00 €
- Aber dafür:
 - Supermarkt in Ortsmitte, Werte mit Bürogebäude, Photovoltaikanlagen,...
 - Ca. 300.000,00 € Gesamteinnahmen / Jahr (Mieten und Stromeinspeisung)
 - Ca. 30.000,00 € Gewerbesteuer / Jahr für ME
- Außerdem :
 - Seit 10 Jahren wurde noch kein Euro aus dem gemeindlichen Haushalt für die GWE verwendet!
 - Alle Vereine, Biomasse GmbH und auch die GWE haben ihre Verpflichtungen bislang immer erfüllt! Der Markt Eggolsheim musste bisher für keine Bürgschaft eintreten!

KFB – Finanzdienstleister für Baugebiet

- 600.000,00 € Restschulden bei KFB
- Verkauf von Bauplätzen deckt Kosten
- Finanzierung aller Baugebiete der letzten Jahre über externe KFB Haushalte:
 - Noch nie Zuzahlungen des Marktes Eggolsheim

Fazit

- Markt hat Chancen ohne Ende, die genutzt werden müssen
- Positive und mutige Entscheidungen sind gefragt
- Die Bürgerschaft nicht verunsichern, sondern auf konstruktivem Weg mitnehmen

**Gemeinsam Chancen nutzen und
Herausforderungen meistern!**